

PETIT GUIDE D'UTILISATION :

CENTRE COMMUNAUTAIRE (**GRANDE SALLE + REZ-DE-JARDIN**) & **L'ESPACE CULTUREL LAKEFIELD**

Petit guide de l'utilisation du **CENTRE COMMUNAUTAIRE** pour un usage accessible, convivial, simple et respectueux des lieux pour **les deux étages** : **LA GRANDE SALLE** ainsi que **LE REZ-DE-JARDIN** ainsi que **L'ESPACE CULTUREL LAKEFIELD**

Boîtes à clé (une par lieu) : une située **à droite** de la porte **au premier étage** ainsi qu'une autre boîte située **à droite** de la porte (avec le même code) au **rez-de-jardin** elle se trouve le plus près de la rampe d'accès.



La personne responsable de la réservation reçoit le **code des boîtes à clés** selon les besoins, nous changeons le code mensuellement.

***IMPORTANT de ne pas le partager.**

ESPACE CULTUREL LAKEFIELD

L'Espace culturel Lakefield a également **une boîte à clé** à droite de la porte, avec **un code différent** du **Centre Communautaire** ainsi qu'un **code d'alarme à désactiver**

***IMPORTANT le système est relié à notre centrale. *IMPORTANT de ne pas le partager.**

- Remettre la clé dans la boîte à clé se trouvant à droite de la porte (voir photo)
 - Éteindre les lumières, fermer toutes les portes avant de quitter le lieu.
 - Replacer le mobilier si vous l'avez déplacé.
 - Vider les poubelles avant de quitter le lieu, **les poubelles** sont disponibles **près de l'entrée** du **Centre communautaire**.
-

CENTRE COMMUNAUTAIRE : PREMIER ÉTAGE - LA GRANDE SALLE

***IMPORTANT** de bien tout ranger dans **l'espace loué** après chaque usage afin de faciliter le partage de ce lieu pour la communauté.

- Assurez-vous de bien ranger les **60 chaises** en **3 rangées** au fond de la salle.

***IMPORTANT de ne pas bloquer la porte de sortie.**



- Ranger les **tables noires** toutes du même côté, **des fenêtres du côté du cimetière**, voir les photos.

***IMPORTANT** de bien nettoyer **les tables**, un produit nettoyant tout usage est disponible dans la cuisine ainsi que **les lingettes** et **linges à vaisselle**.





- Ranger **toutes les tables pliantes blanches** dans l'espace dédié dans le meuble situé dans **la grande armoire**, voir la porte d'armoire près de la cuisine.
- Ranger **le speaker**, nous disposons d'un par étage, veuillez le laisser à gauche du piano, merci de vous référez à la photo. Connection facile via **bluetooth**.

- **Téléviseur** disponible (un par étage), l'éteindre avant de quitter, **les télécommandes** sont disponibles dans **les deux petites boîtes beiges** sur **le piano** pour la **Grande Salle**.



- **Deux chaises hautes** pour bébé sont disponibles et situées dans la **grande salle de bain** au **rez-de-jardin**. Nettoyer et retourner **les chaises hautes** au même endroit après l'utilisation situé au **rez-de-jardin**.



- **La vaisselle** est disponible dans **la cuisine** : **bols, assiettes, tasses** et **verres** ainsi qu'une **cafetière, bouilloire & autres articles de cuisine**. **Deux fours** et **un frigo** à votre disposition selon la location convenue.

***IMPORTANT** Nettoyer et ranger au même endroit après l'utilisation.





- **Cafetière & Bouilloire** : Retirer la bouilloire du socle avant de quitter.
Assurez-vous de la vider et la laver avant de partir pour éviter les mauvaises surprises.



- **Vaisselle** : Laver et ranger la vaisselle utilisée (tasse, verre) avant de quitter les lieux.

***IMPORTANT Ranger la vaisselle et ustensiles après usage.**

*** Tiroirs près du frigo**



***Tiroirs près du four**



***Autres armoires de la cuisine**



- **Lave-vaisselle** : Lire et suivre les directives sur le **lave-vaisselle** avant de l'utiliser, **le savon** s'intègre automatique. ***IMPORTANT Ranger la vaisselle et ustensiles** après usage.



CUISINE BIEN RANGÉE

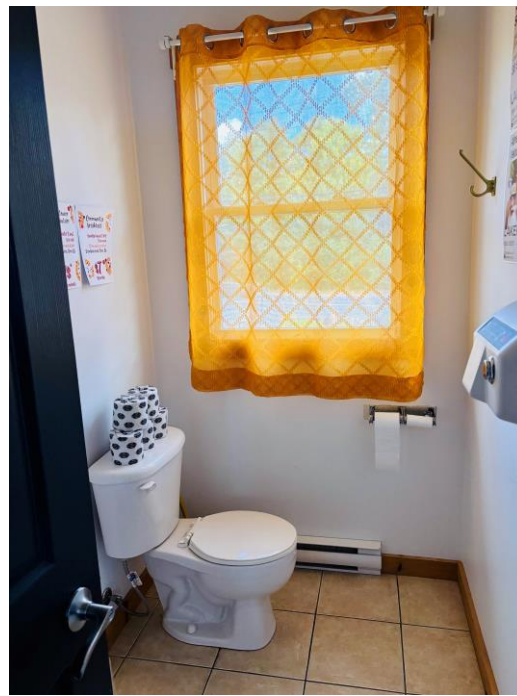
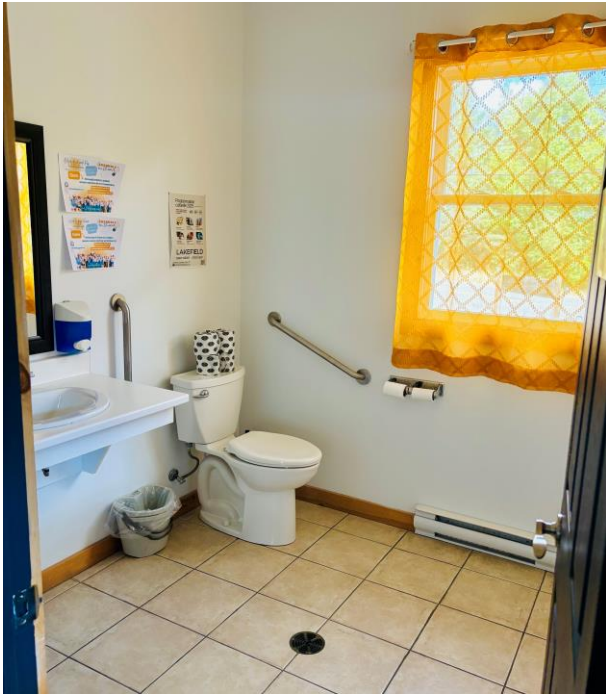


- **Linges / guénilles sales :** Disposer des linges dans le garde-robe d'entrée.
***IMPORTANT** Une fois utilisées (linges / guénilles), vous pouvez disposer des linges dans le garde-robe d'entrée, un rack de séchage_s'y trouve pour épinglez les linges.



- Passer **le balai & la moppe en spray** après avoir utilisé **la grande salle** ou le **rez-de-jardin** ou **l'église (espace culturel lakefield)**

N'OUBLIEZ PAS LE PLANCHER DES TOILETTES



***IMPORTANT** s'il manque de **produits nettoyants** pour **la moppe**, les **produits** sont disponibles **sous le lavabo** dans **la cuisine**.



- **Lumières** : Éteindre **les lumières** avant de partir.
- **Chauffage d'appoint / climatiseur** : Éteindre avant de quitter.

- **Poubelle & recyclage** : Avant votre départ, vider **les poubelles** et **le recyclage** dans **les grands bacs** dédiés situés **à l'extérieur (à gauche)** de **la porte d'entrée** du centre communautaire.



- Barrer avant de quitter : ***IMPORTANT** de barrer toutes les portes avant votre départ et remettre **la clé** dans la **boîte à clé** (une clé par boîte).

CENTRE COMMUNAUTAIRE : REZ DE JARDIN

- Ranger le speaker à droite de la petite table près du congélateur (voir photo), nous disposons **d'un speaker par étage**. Connection facile via **bluetooth**.
- **Un téléviseur** disponible à chaque étage, l'éteindre avant de quitter.
- **Cafetière & Bouilloire** : ***IMPORTANT** retirer la bouilloire du socle avant de quitter.



- **Nappe en tissu** : à votre disposition au **rez-de-jardin**, si vous les utilisez, ranger au même endroit avant de quitter, pour **les nappes sales**, déposer dans **le sac** situé dans **le garde-robe**.

- **Vaisselle** : Laver et ranger la vaisselle utilisée (tasse, verre) avant de quitter les lieux.



- **Linges / guénilles sales**, disposer des linges dans le **garde-robe d'entrée**, un rack de séchage s'y trouve pour épingler les linges.



- **Poubelle & Recyclage** : Vider les poubelles et le recyclage dans les grands bacs dédiés situés à l'extérieur à gauche de la porte d'entrée.



- **Lumière** : Éteindre les lumières avant de partir.
- **Mobilier** : **Deux fauteuils, deux sofa & deux tables à café**, remettre l'espace impeccable.
- **Tables et chaises & tabourets** : Vous avez **3 tables pliantes** déjà installées ainsi que **3 tables pliantes supplémentaires** et **14 chaises** et **8 tabourets** au **rez-de-jardin**, remettre le mobilier au bon endroit sur le bon étage.

Assurez-vous de remettre les chaises sur les tables avant de quitter, cela facilite votre ménage avant de quitter les lieux.





- Barrer avant de quitter : **Barrer toutes les portes** et **fermer les fenêtres** avant votre départ et ***IMPORTANT remettre la clé** dans la **boîte à clé** (une clé par boîte)

Petit guide de l'utilisation - checklist - to do avant de partir!

- Remettre le lieu impeccable : propre & rangé
- Nettoyer le plancher (balai + moppe)
- Accrocher les linges à vaisselle, guénilles sur le rack de séchage dans le garde-robe
- Laver les surfaces utilisées : tables, comptoirs
- Laver et ranger la vaisselle, cafetière
- Passer l'aspirateur selon votre usage de l'espace
- Enlever vos bottes (hiver / automne) pour faciliter le nettoyage des lieux, voir les racks à bottes disponibles.

REZ-DE JARDIN



GRANDE SALLE



- Remettre les chaises en 3 rangées (**GRANDE SALLE**) et voir les photos de référence pour le **REZ-DE-JARDIN**.
- Retirer les décorations que vous avez installé pour votre événement.
- Vider les poubelles (toilettes inclus) avant votre départ.
- Replacer les tables (voir les photos en référence).
- Ranger les tables pliantes, tables noires, chaises, tabourets, speaker aux bons endroits (voir photo).

GRAND MERCI DE VOTRE PRÉCIEUSE COLLABORATION